



Ministerio del Medio Ambiente
 División de Recursos Naturales y Biodiversidad
HUMEDAL URBANO RÍO MAPOCHO EN COMUNAS TALAGANTE Y EL MONTE

Región: Metropolitana de Santiago
 Provincia: Talagante
 Comuna: Talagante y El Monte

Información humedal

Humedal natural ribereño permanente de una superficie de 694,5 hectáreas, ubicado parcialmente dentro del límite urbano.

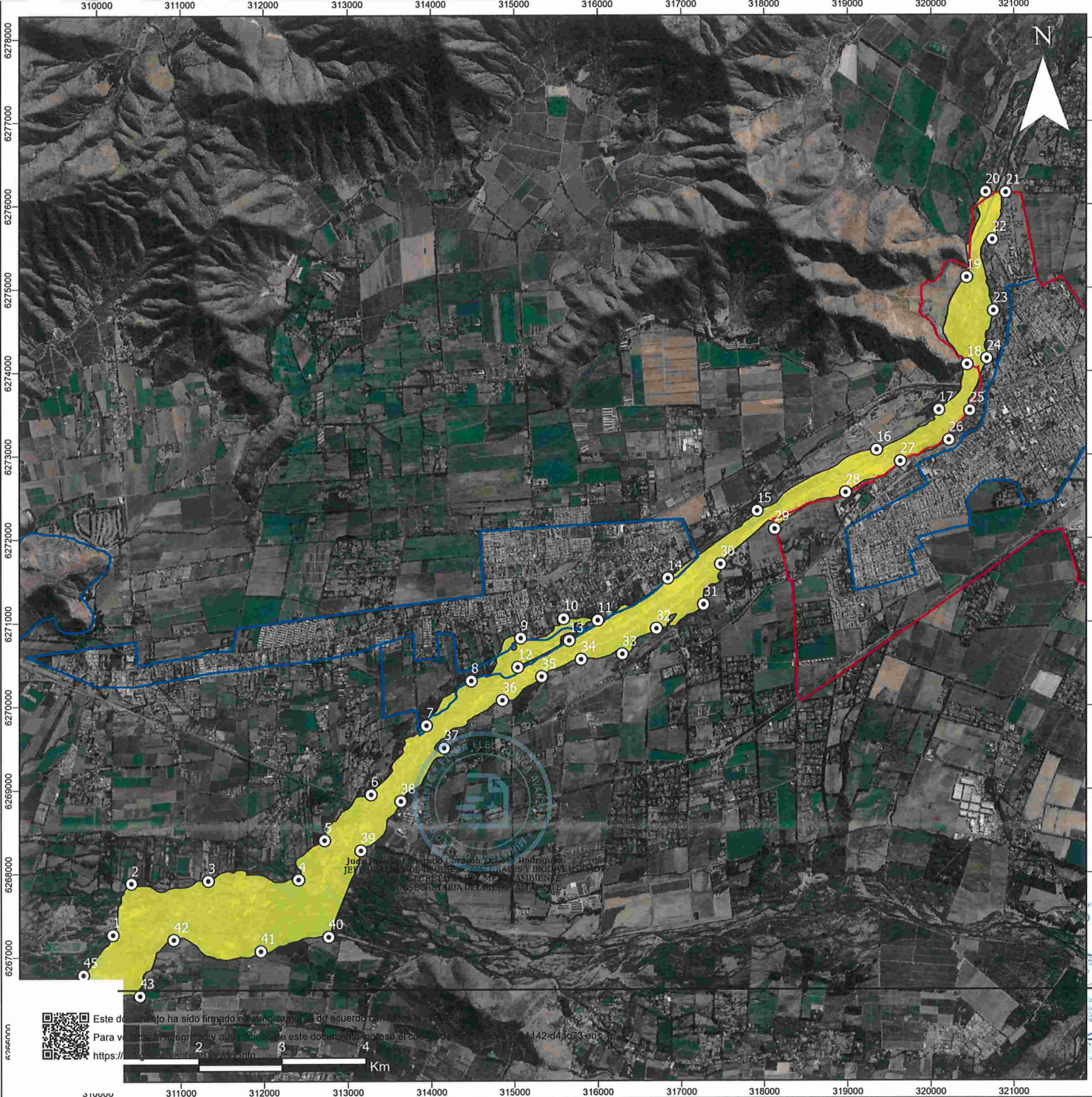
Vértices	Este	Norte	Vértices	Este	Norte	Vértices	Este	Norte
1	310184	6267267	16	319352	6273061	31	317273	6271211
2	310406	6267882	17	320099	6273538	32	316705	6270926
3	311331	6267914	18	320439	6274083	33	316297	6270622
4	312413	6267926	19	320432	6275127	34	315804	6270558
5	312723	6268396	20	320660	6276151	35	315332	6270352
6	313281	6268943	21	320903	6276145	36	314858	6270068
7	313945	6269768	22	320742	6275580	37	314156	6269499
8	314484	6270301	23	320756	6274727	38	313634	6268862
9	315080	6270812	24	320675	6274154	39	313156	6268273
10	315596	6271044	25	320471	6273532	40	312770	6267239
11	316003	6271025	26	320219	6273178	41	311962	6267068
12	315043	6270464	27	319637	6272924	42	310917	6267207
13	315662	6270783	28	318981	6272550	43	310509	6266535
14	316842	6271523	29	318131	6272113	44	310054	6266507
15	317921	6272331	30	317478	6271693	45	309830	6266786

Coordenadas UTM, Datum WGS84, Huso 19 Sur
 Escala: 1:45.000

Legenda

- Humedal Río Mapocho en comunas Talagante y El Monte
- Límite urbano de Talagante (PRC)
- Límite urbano del Área Metropolitana de Santiago (PRM)
- Vértices humedal Río Mapocho en comunas Talagante y El Monte

Plano de ubicación geográfica



Este documento ha sido firmado electrónicamente de acuerdo con la Ley N° 20.910.
 Para verificar la integridad y autenticidad de este documento, visite el código QR o el código de verificación 1142-d4ac73 en:
<https://www.gob.cl/verificador-electronico/>

Javier Naranjo Solano
 Subsecretario
 Ministerio del Medio Ambiente

Juan José Donoso
 Jefe división
 Recursos Naturales y Biodiversidad