

Región: Los Lagos

Provincia: Llanquihue

Comuna: Puerto Montt

Información humedal

Humedal natural lacustre y palustre permanente de una superficie de 189,3 hectáreas, ubicado parcialmente dentro del límite urbano.


Vértices	Este	Norte	Vértices	Este	Norte
1	676427	5408139	16	677534	5407730
2	675813	5408119	17	677105	5407578
3	675771	5408363	18	677211	5407394
4	675743	5408539	19	677505	5407398
5	675991	5408526	20	677439	5407205
6	676212	5408465	21	677436	5407061
7	676439	5408397	22	677311	5407001
8	676655	5408403	23	677127	5406904
9	676938	5408404	24	676651	5407049
10	677178	5408408	25	676347	5406956
11	677398	5408315	26	676153	5407019
12	677577	5408248	27	676002	5406891
13	677587	5408064	28	675838	5406928
14	677732	5407952	29	675752	5407035
15	677575	5407866	30	675963	5407095
			31	676135	5407277
			32	676384	5407382
			33	676643	5407358
			34	676883	5407286
			35	677072	5407363
			36	676521	5407571
			37	676260	5407524
			38	676079	5407640
			39	675967	5407501
			40	676079	5407640
			41	675936	5407787
			42	676364	5407854
			43	676339	5407123
			44	676926	5406969
			45	676665	5407144

Coordenadas UTM, Datum WGS84, Huso 18 Sur

Escala: 1:8.000

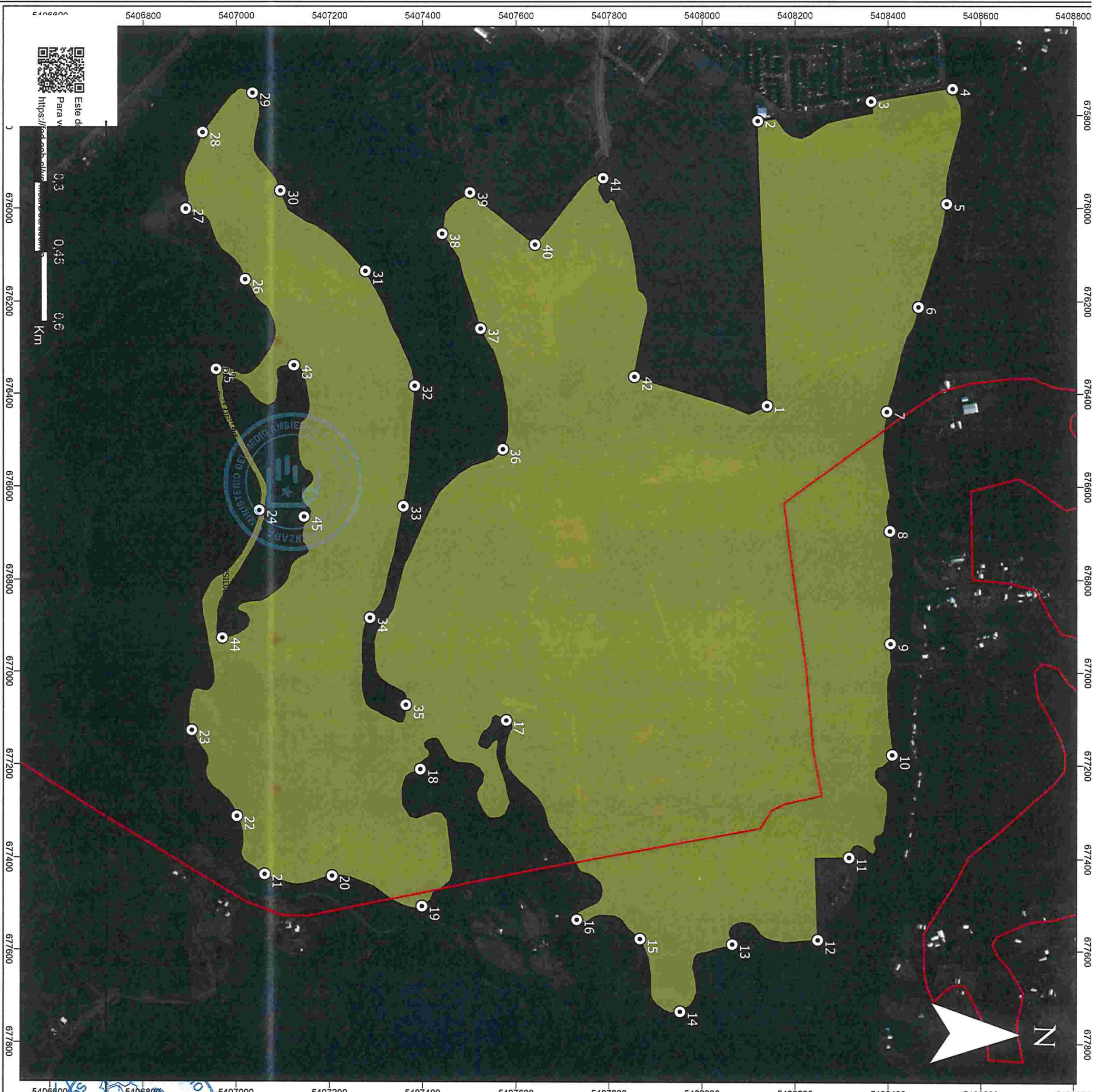
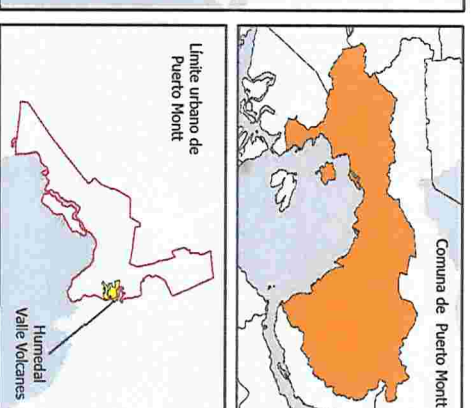
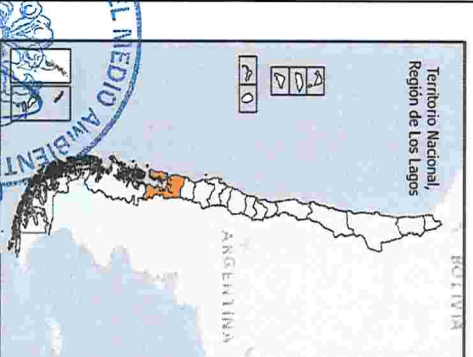
Legenda

 Humedal Valle Volcanes

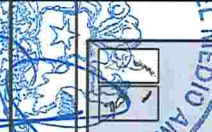
 Límite urbano de Puerto Montt (PRC)

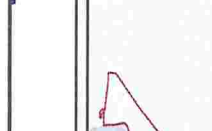
 Vértices humedal Valle Volcanes

Plano de ubicación geográfica



Este documento
 Para ver el detalle
 https://portal.mma.gob.cl/mma/...
 0,3 0,45 0,6 Km


Javier Naranjo Solano
 Subsecretario
 Ministerio del Medio Ambiente


Juan José Donoso
 Jefe división
 Recursos Naturales y Biodiversidad