




Región: Los Lagos
 Provincia: Chiloé
 Comuna: Quellón

Información humedal

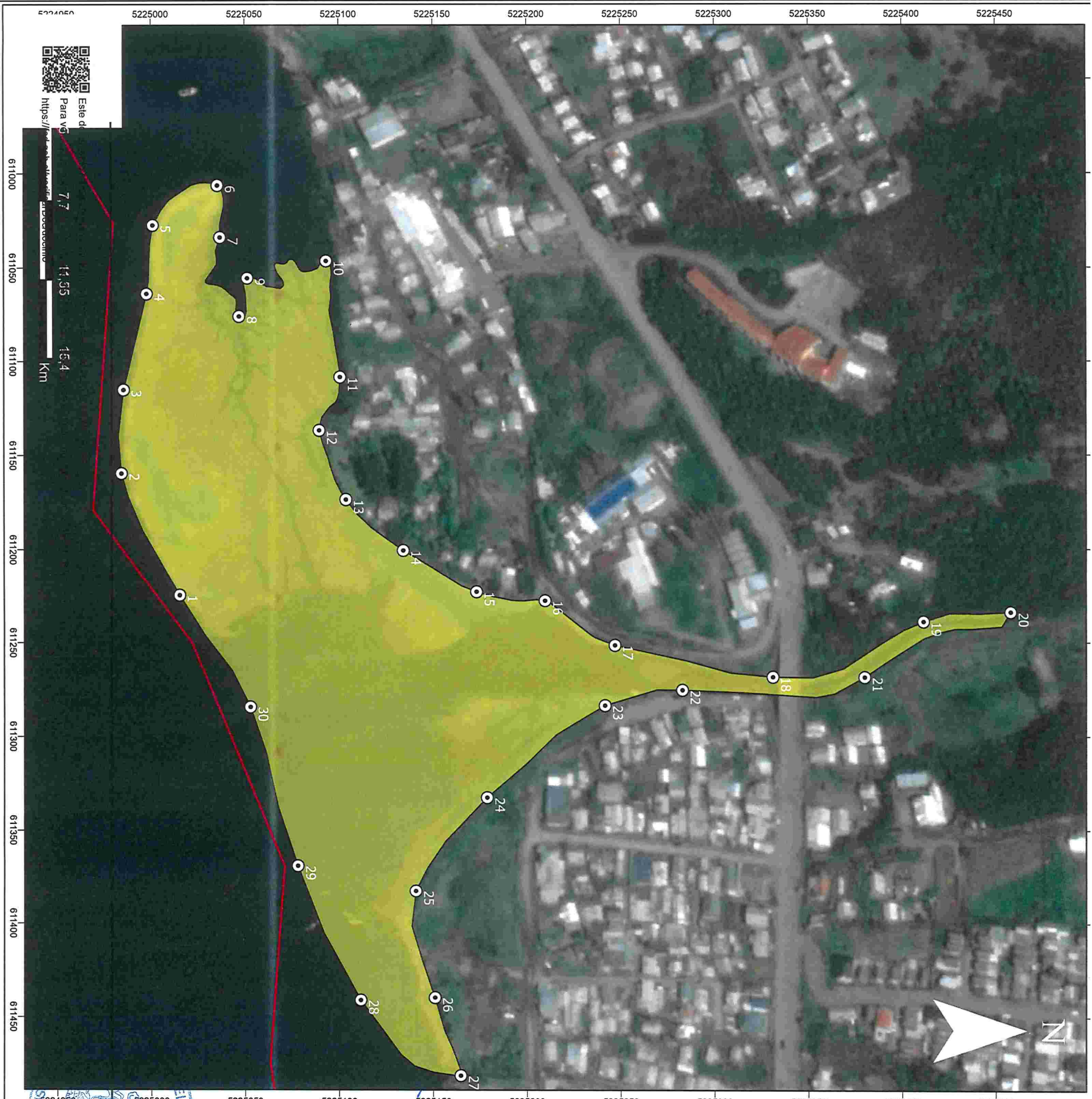
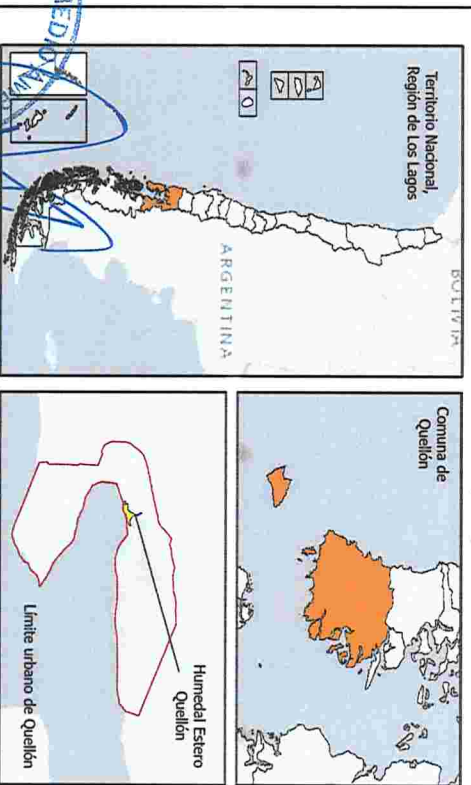
Humedal natural ribereño, estuarino, intermareal de una superficie de 5,1 hectáreas, ubicado totalmente dentro del límite urbano.

Vértices	Este	Norte	Vértices	Este	Vértices	Este	Norte	
1	611224	5225015	11	611109	5225101	21	611268	5225380
2	611160	5224984	12	611137	5225089	22	611275	5225283
3	611115	5224985	13	611173	5225104	23	611284	5225241
4	611064	5224998	14	611201	5225134	24	611333	5225179
5	611027	5225001	15	611223	5225173	25	611383	5225141
6	611006	5225035	16	611228	5225210	26	611440	5225151
7	611034	5225037	17	611252	5225247	27	611481	5225165
8	611076	5225047	18	611268	5225331	28	611441	5225111
9	611056	5225051	19	611239	5225411	29	611369	5225078
10	611046	5225093	20	611234	5225458	30	611284	5225053

Coordenadas UTM, Datum WGS84, Huso 18 Sur
 Escala: 1:2.000

- Leyenda**
-  Humedal Estero Quellón
 -  Límite urbano de Quellón (PRC)
 -  Vértices humedal Estero Quellón

Plano de ubicación geográfica



Javier Naranzo Solano
 Subsecretario
 Ministerio del Medio Ambiente

Juan José Donoso
 Jefe división
 Recursos Naturales y Biodiversidad