

HUMEDAL URBANO COLLILELFU-EQUIL




Región: Los Ríos
Provincia: Valdivia
Comuna: Los Lagos

Información humedal

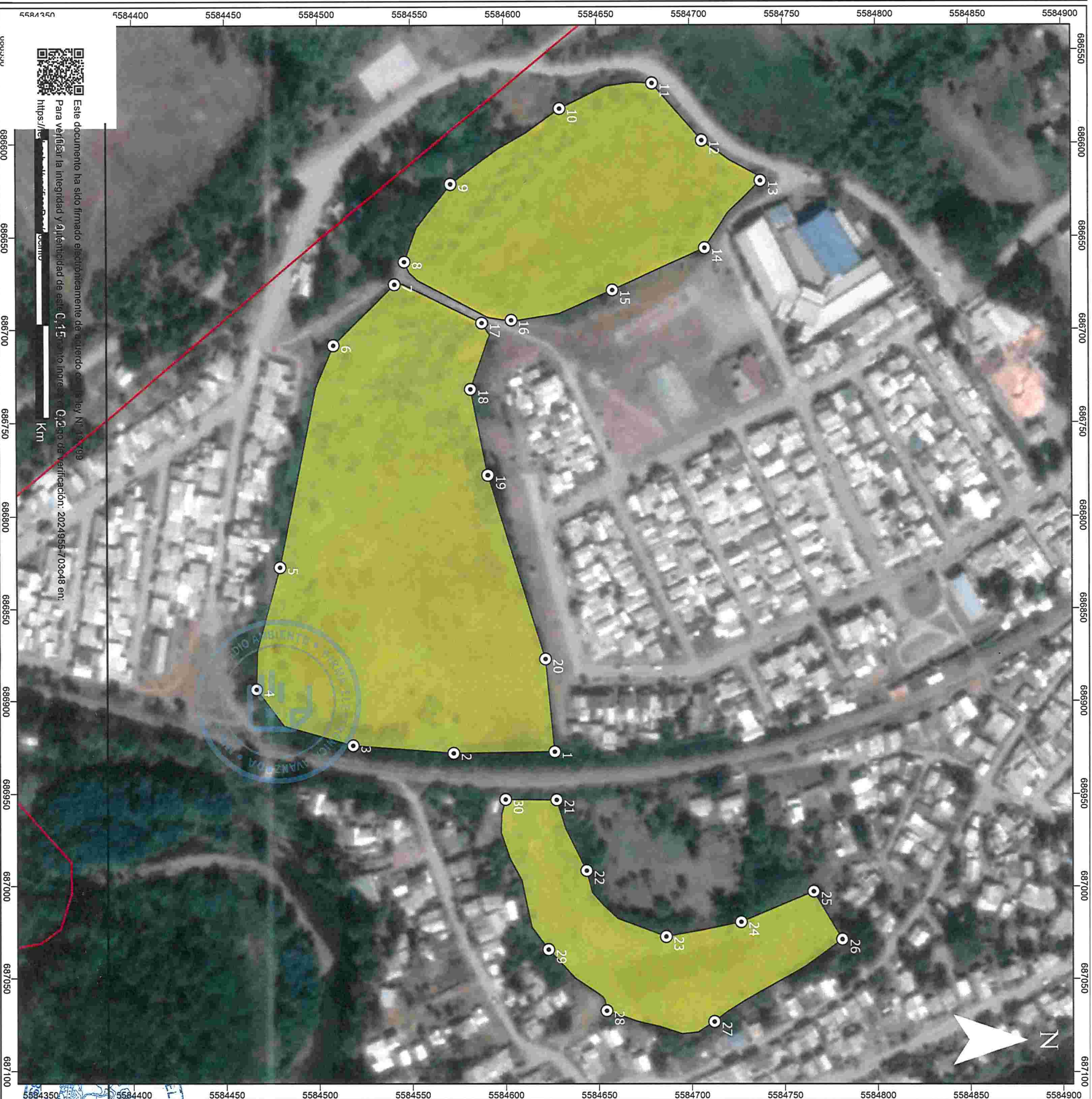
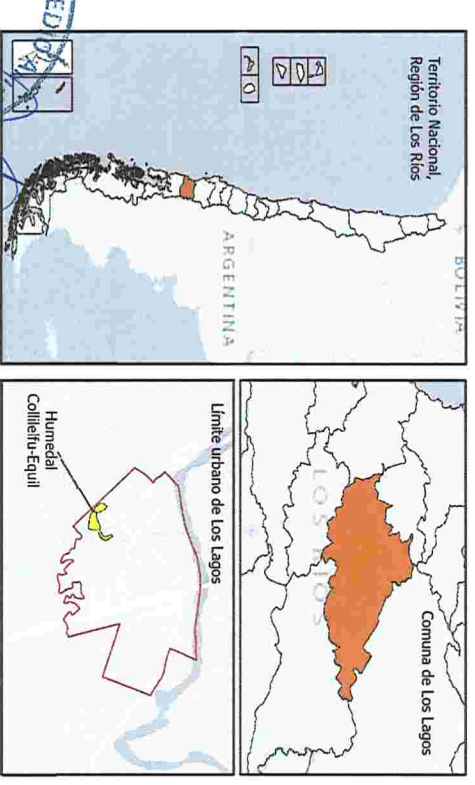
Humedal natural palustre permanente de una superficie de 5,1 hectáreas, ubicado totalmente dentro del límite urbano.

Vértices	Este	Sur	Vértices	Este	Sur	Vértices	Este	Sur
1	686928	5584626	11	686568	5584680	21	686953	5584627
2	686928	5584572	12	686599	5584707	22	686992	5584643
3	686924	5584518	13	686620	5584738	23	687027	5584686
4	686894	5584466	14	686656	5584708	24	687020	5584726
5	686828	5584479	15	686679	5584658	25	687003	5584765
6	686709	5584508	16	686695	5584604	26	687029	5584781
7	686676	5584541	17	686697	5584588	27	687073	5584712
8	686664	5584547	18	686732	5584582	28	687067	5584654
9	686622	5584572	19	686778	5584591	29	687034	5584623
10	686581	5584630	20	686878	5584622	30	686953	5584600

Coordenadas UTM, Datum WGS84, Huso 18 Sur
Escala: 1:2.000

- Legenda**
-  Humedal Collilelfu-Equil
 -  Límite urbano de Los Lagos (PRC)
 -  Vértices humedal Collilelfu-Equil

Plano de ubicación geográfica



Este documento ha sido firmado electrónicamente de acuerdo con la Ley N° 18.799
Para verificar la integridad y autenticidad de este Código de Verificación: 20249554703048 en:
<https://verificar.cl>

0 Km

Javier Maramba Solano
Subsecretario
Ministerio del Medio Ambiente

Juan José Donoso
Jefe división
Recursos Naturales y Biodiversidad