

Región: La Araucanía
 Provincia: Cañín
 Comuna: Temuco




Información humedal

Humedal natural ribereño permanente de una superficie de 22,9 hectáreas, ubicado parcialmente dentro del límite urbano.

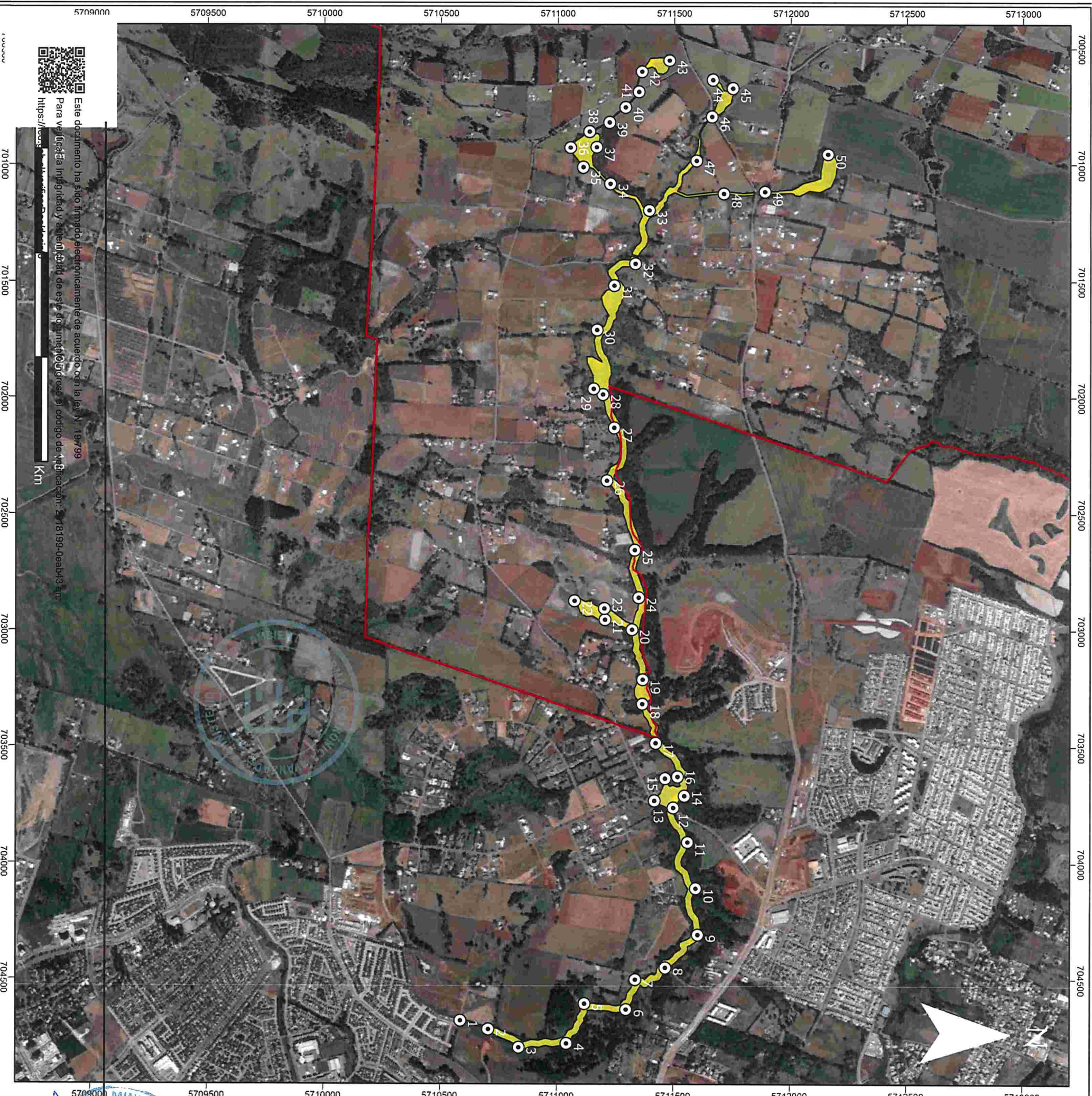
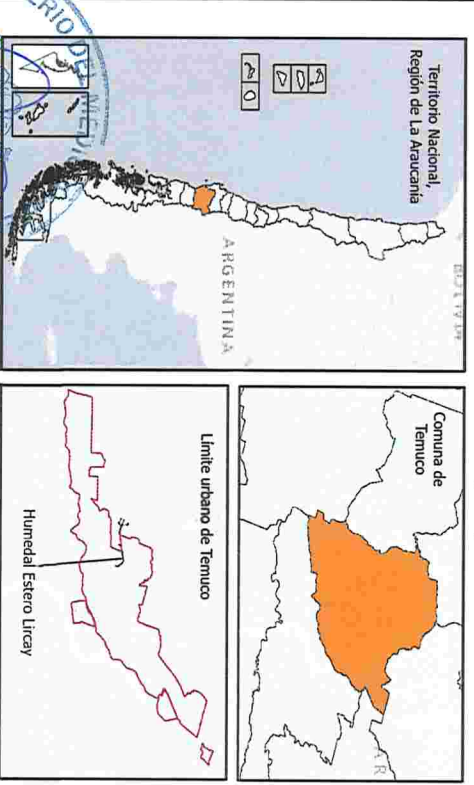
Vértices	Este	Sur	Vértices	Este	Sur
1	704678	5710587	18	703318	5711365
2	704715	5710706	19	703213	5711366
3	704793	5710836	20	702997	5711320
4	704776	5711041	21	702954	5711204
5	704604	5711118	22	702873	5711073
6	704630	5711297	23	702906	5711201
7	704502	5711336	24	702859	5711349
8	704452	5711465	25	702655	5711331
9	704310	5711604	26	702358	5711479
10	704109	5711595	27	702131	5711243
11	703910	5711560	28	701988	5711194
12	703762	5711498	29	701963	5711154
13	703732	5711417	30	701710	5711168
14	703712	5711546	31	701519	5711242
15	703638	5711463	32	701425	5711333
16	703630	5711517	33	701196	5711392
17	703486	5711422	34	701081	5711225

Coordenadas UTM, Datum WGS84, Huso 18 Sur
 Escala: 1:16.000

Legenda

-  Humedal Estero Lircay
-  Límite urbano de Temuco (PRC)
-  Vértices Humedal Estero Lircay

Plano de ubicación geográfica



Este documento ha sido firmado electrónicamente de acuerdo con la Ley N° 18.979
 Para verificar integridad y autenticidad de este documento, dirigirse al código de verificación: 29718199-0eaab-43-art
<https://verificar.cl/verificar/29718199-0eaab-43-art>

Subsecretario: **Javier Marantjo Solano**
 Ministerio del Medio Ambiente

Jefe división: **Juan José Donoso**
 Recursos Naturales y Biodiversidad