

FICHA TÉCNICA SOLICITUD DE DECLARACIÓN HUMEDAL URBANO

I. Identificación y contacto del o los municipios solicitantes, e información de contacto del funcionario encargado del proceso y su subrogante

1. Nombre del o los municipios que presentan la solicitud
Municipalidad de Arauco
2. Contacto del municipio que presentan la solicitud (correo electrónico)
Miguel Albistur, albistur.miguel@gmail.com
3. Nombre y correo electrónico de él/la encargado/a del proceso de solicitud
Miguel Albistur, albistur.miguel@gmail.com
4. Nombre y correo electrónico él/la subrogante encargado/a del proceso
Camila Inzunza, camila.inzunza.carrasco@gmail.com

II. Antecedentes generales del humedal y su localización

1. Nombre o denominación del humedal
Humedal La Isla
2. División político-administrativa a nivel regional, provincial y comunal
Región del Biobío, provincia de Arauco, comuna de Arauco.
3. Superficie total en hectáreas que comprende el área que se solicita sea reconocida como humedal urbano
28.9 hectáreas aprox.

III. Información complementaria

1) Descripción de las características del humedal a reconocer.

Humedal continental natural palustre de inundación permanente, perteneciente a la cuenca del Río Carampangue. Este humedal y su cuenca han sido considerados como prioridad de conservación alta por el Ministerio del Medio Ambiente en el estudio de priorización de humedales urbanos en el 2020 (Anexo N°1).

Tabla N°1: Árboles nativos del humedal La Isla y su categoría de conservación.

CLASE	ORDEN	NOMBRE CIENTÍFICO	NOMBRE COMÚN	CATEGORÍA DE CONSERVACIÓN (UICN)	ESPECIE NATIVA/EXÓTICA
Magnoliopsida	Myrtales	<i>Myrceugenia exsucca</i>	Pitra	LC	Nativa
		<i>Blepharocalyx crukshanskii</i>	Temu	NT	Nativa
		<i>Luma apiculata</i>	Arrayán	LC	Nativa
	Laurales	<i>Laureliopsis philippiana</i>	Tepa	LC	Nativa
		<i>Peumus boldus</i>	Boldo	LC	Nativo
	Oxalidales	<i>Aristotelia chilensis</i>	Maqui	LC	Nativa
Liliopsida	Liliales	<i>Lapageria rosea</i>	Copihue	NT	Nativa

Tabla N° 2: Fauna avistada en el humedal La Isla y su categoría de conservación.

CLASE	ORDEN	NOMBRE CIENTÍFICO	NOMBRE COMÚN	CATEGORÍA DE CONSERVACIÓN (UICN)	ESPECIE NATIVA/EXÓTICA
Amphibia	Anuras	<i>Eupsophus roseus</i>	Sapo rojo	VU	Nativa
		<i>Batrachyla taeniata</i>	Rana antifaz	LC	Nativa
		<i>Pleurodema thaul</i>	Rana de 4 ojos	LC	Nativa
Aves	Strigiformes	<i>Glaucidium nanum</i>	Chuncho	LC	Nativa
		<i>Athene cunicularia</i>	Pequen	LC	Nativa
		<i>Tyto furcata</i>	Lechuza	LC	Nativa

Accipitriformes	<i>Geranoaetus polyosoma</i>	Aguilucho	LC	Nativa
	<i>Parabuteo unicinctus</i>	Peuco	LC	Nativa
Falconiformes	<i>Milvago chimango</i>	Tiuque	LC	Nativa
Cathartiformes	<i>Cathartes aura</i>	Jote cabeza colorada	LC	Nativa
	<i>Coragyps atratus</i>	Jote cabeza negra	LC	Nativa
Pelecaniforme	<i>Ardea cocoi</i>	Garza cuca	LC	Nativa
	<i>Ardea alba</i>	Garza grande	LC	Exótica
	<i>Egretta thula</i>	Garza chica	LC	Exótica
	<i>Nycticorax nycticorax</i>	Huairavo	LC	Nativa
	<i>Plegadis chihi</i>	Cuervo de pantano	EN	Nativa
Gruiformes	<i>Pardirallus sanguinolentus</i>	Piden	LC	Nativa
	<i>Porphyriops melanops</i>	Taguita	LC	Nativa
	<i>Fulica armillata</i>	Tagua	LC	Nativa
Passeriformes	<i>Aphrastura spinicauda</i>	Rayadito	LC	Nativa
	<i>Troglodytes aedon</i>	Chercan	LC	Nativa
	<i>Elaenia albiceps chilensis</i>	Fio-Fio	LC	Nativa
	<i>Zonotrichia capensis</i>	Chincol	LC	Nativa
	<i>Diuca diuca</i>	Diuca	LC	Nativa
	<i>Sicalis luteola</i>	Chirihues	LC	Nativa
	<i>Spinus barbatus</i>	Jilgueros	LC	Nativa
	<i>Sylvioorthorhynchus desmursii</i>	Colilarga	LC	Nativa
	<i>Leptasthenura aegithaloides</i>	Tijeral	LC	Nativa
	<i>Anairetes parulus</i>	Cachudito	LC	Nativa
	<i>Phrygilus patagonicus</i>	Cometocino patagonico	LC	Nativa
	<i>Turdus falcklandii</i>	Zorzal	LC	Nativa
	<i>Agriornis livida</i>	Zorzal mero	LC	Nativa
	<i>Scytalopus magellanicus</i>	Churrin del sur	LC	Nativa
	<i>Eugralla paradoxa</i>	Churrin de la mocha	LC	Nativa
	<i>Colorhamphus</i>	Viudita	LC	Nativa

		<i>parvirostris</i>			
		<i>Xolmis pyrope</i>	Diucon	LC	Nativa
		<i>Leistes loyca</i>	Loica	LC	Nativa
		<i>Phytotoma rara</i>	Rara	LC	Nativa
		<i>Curaeus curaeus</i>	Tordo	LC	Nativa
		<i>Molothrus bonariensis</i>	Mirlo	LC	Nativa
		<i>Mimus thenca</i>	Tenca	LC	Nativa
		<i>Tachuris rubrigastra</i>	Siete colores	LC	Nativa
		<i>Phleocryptes melanops</i>	Trabajador	LC	Nativa
		<i>Agelastus thilius</i>	Trile	LC	Nativa
		<i>Hymenops perspicillatus</i>	Run Run	LC	Nativa
		<i>Tachycineta leucopyga</i>	Golondrina chilena	LC	Nativa
		<i>Pygochelidon cyanoleuca</i>	Golondrina dorso negro	LC	Nativa
		<i>Cinclodes patagonicus</i>	Churrete patagónico	LC	Nativa
		<i>Cinclodes fuscus</i>	Churrete acanelado	LC	Nativa
	Anseriforme	<i>Anas georgica</i>	Pato jergón grande	LC	Nativa
		<i>Anas flavirostris</i>	Pato jergón chico	LC	Nativa
		<i>Anas sibilatrix</i>	Pato real	LC	Nativa
	Columbiforme	<i>Patagioenas araucana</i>	Torcaza	LC	Nativa
		<i>Zenaida auriculata</i>	Tortola	LC	Nativa
	Apodiforme	<i>Sephanoides sephaniodes</i>	Picaflor	LC	Nativa
	Galliforme	<i>Callipepla californica</i>	Codorniz	LC	Exótica
	Tinamiformes	<i>Nothoprocta perdicaria</i>	Perdiz chilena	LC	Nativa

Tabla N°3: Servicios ecosistémicos del Humedal La Isla.

Categoría	Servicio ecosistémico
Aprovisionamiento	Almacenamiento, retención y provisión de agua
	Recursos medicinales
	Productividad de bosques nativos

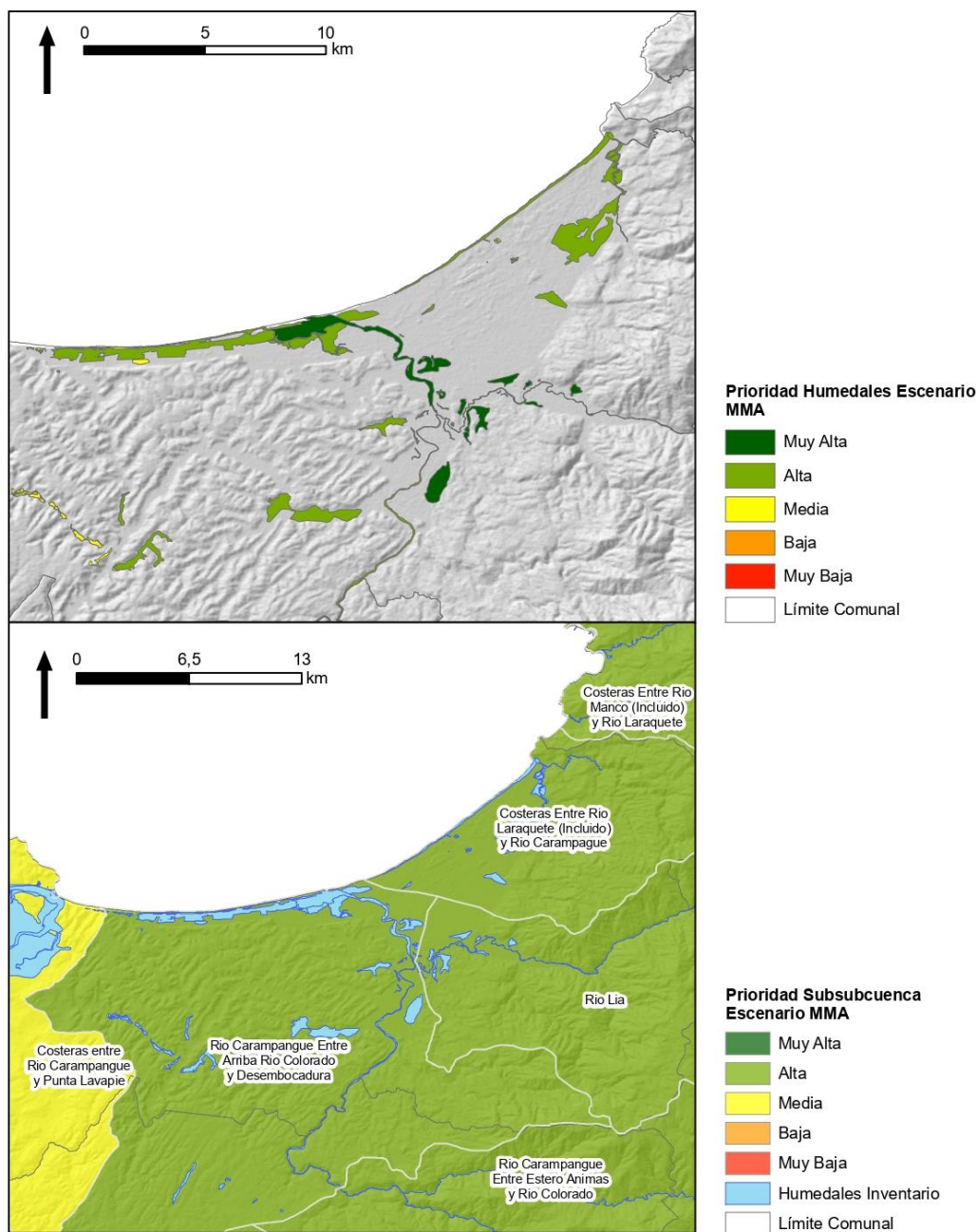
Cultural	Identidad cultural; sentido de ubicación y pertenencia
	Inspiración espiritual y artística
	Oportunidad para actividades recreativas
	Apreciación de las características naturales
	Oportunidades para la educación y capacitación formales e informales
Apoyo	Biodiversidad y lugares de cría; hábitat para especies residentes y migratorias
	Retención de sedimentos y acumulación de materia orgánica
	Almacenamiento, reciclado, procesamiento y adquisición de nutrientes
Regulación	Mantener los procesos y la dinámica natural
	Regulación del clima
	Protección del suelo
	Descomposición de materia orgánica
	Regulación del régimen hidrológico
	Mantención de la estructura ecológica
	Control de la contaminación y eliminación de la toxicidad
	Protección contra la erosión
	Conveniencia para la conservación de la naturaleza
	Regulación de la calidad del aire
	Mitigación de riesgos naturales
	Regulación biológica

2) Identificación del régimen de propiedad

Rol	Propietario	Régimen	Uso
151-39	Bosques Arauco S.A	Privado	Forestal

ANEXO N°1

Priorización y clasificación de Humedales del Ministerio del Medio Ambiente.



Fuente: Realizado por Flavio Sciaraffia (Fellow Programa Soluciones Costeras, Universidad de Cornell), en base a datos de priorización de humedales y subsubcuencas del Ministerio del Medio Ambiente.



Municipalidad de Arauco

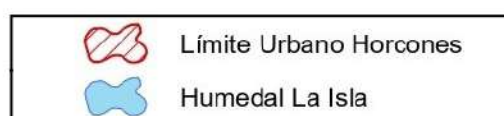
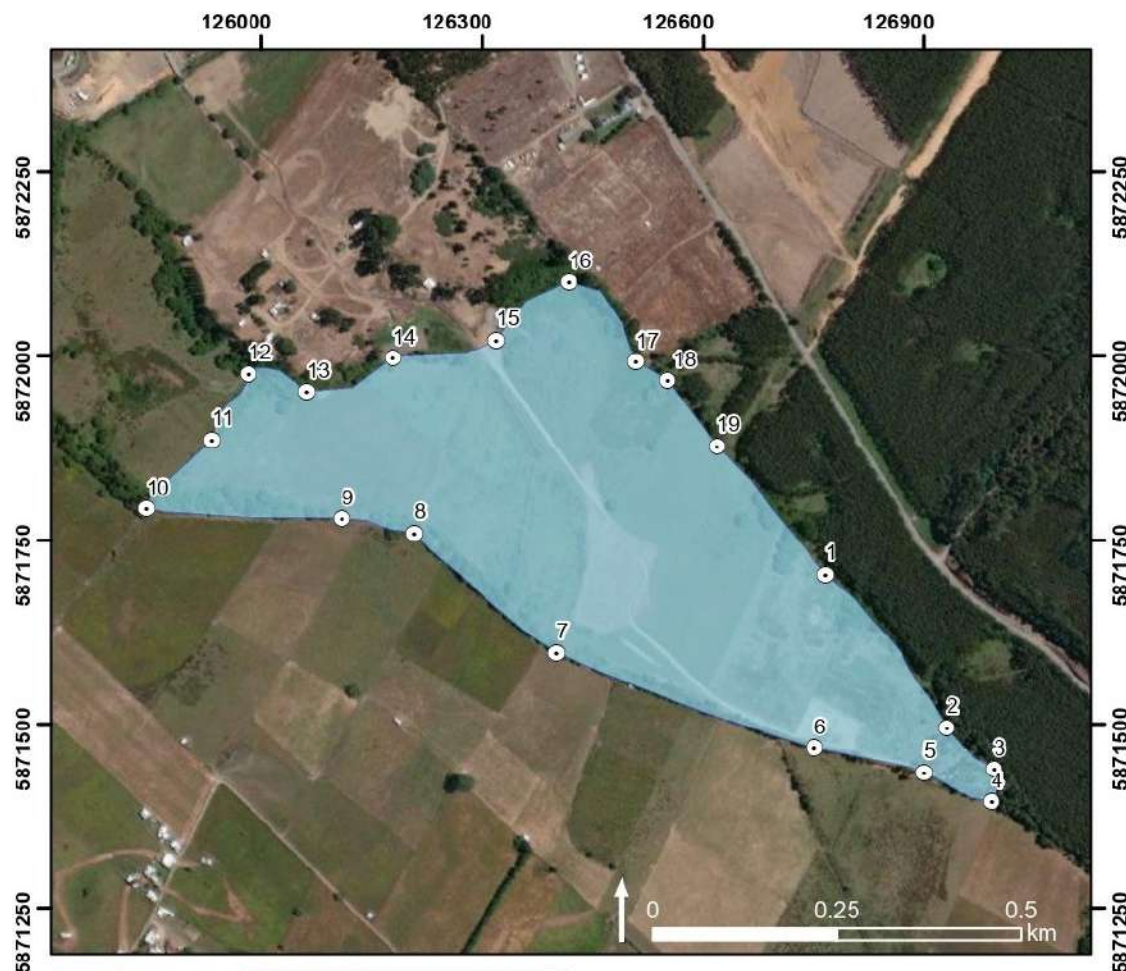
Unidad de Medio Ambiente

HUMEDAL URBANO LA ISLA

Información humedal

Humedal natural palustre de inundación permanente, de una extensión de 28.9 hectáreas aprox., perteneciente a la cuenca del Río Carampangue y ubicado totalmente dentro del límite urbano.

Vértices	Coordenada X	Coordenada Y
1	659133,339	5873493,255
2	659284,4546	5873275,091
3	650344,795	5878214,58
4	659338,2025	5873170,482
5	659249,4323	5873216,645
6	659102,3454	5873258,528
7	658762,4236	5873410,359
8	658579,7557	5873583,986
9	658483,4702	5873609,706
10	658219,4698	5873640,212
11	658313,4923	5873728,329
12	658368,4618	5873814,994
13	658447,3884	5873785,439
14	658565,4154	5873823,792
15	658707,201	5873839,066
16	658810,3013	5873911,610
17	658894,3091	5873797,062
18	658936,3129	5873770,332
19	658997,4489	5873676,626



Javier Naranjo Solano
Subsecretario
Ministerio del Medio Ambiente

Juan José Donoso
Jefe división
Recursos Naturales y Biodiversidad